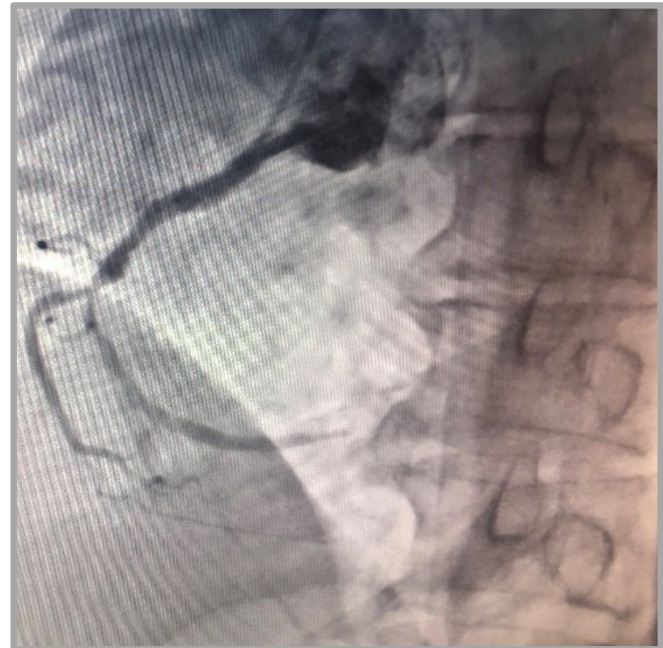


ANGIOPLASTIA DE OCLUSION CRONICA EN CD



DATOS CLÍNICOS

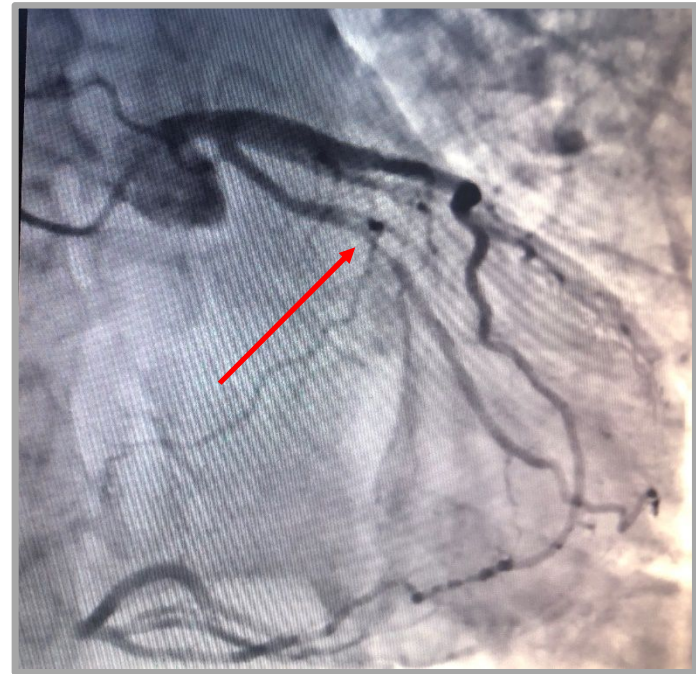
Paciente varón de 62 años sin factores de riesgo cardiovascular conocidos.

Acude a consultas externas para valoración cardiológica refiriendo opresión precordial a grandes esfuerzos desde hace varios meses aunque el paciente realiza ejercicio a alto nivel, acudiendo al gimnasio a diario.

ECG anodino, ecocardiograma sin asinergias con FEVI conservada e isquemia posteroinferior reversible en estudio isotópico. Se solicita coronariografía

Coronariografía izquierda:

TCI y DA sin lesiones significativas. Lesión significativa en OM y relleno de CD a través de heterocolaterales



Coronariografía derecha

CD ocluida a nivel distal con escaso relleno distal por homocolaterales, así como lesión significativa en tercio medio



Terapéutico

Se actúa sobre la CD, con paso relativamente fácil de la guía hacia el TPL y predilatación con balón de 2 mm, recanalizándose la CD



Terapéutico:

Se observa buen flujo hacia TPL pero con flujo lento en IVP, por lo que se pasa una segunda guía a esta otra rama por sospecha de movilización de trombo hacia la misma



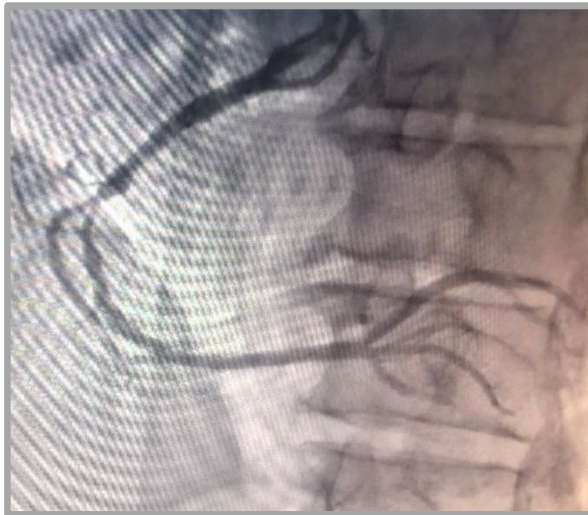
Terapéutico:

Por sospecha de flujo competitivo desde la coronaria izquierda se implanta stent recubierto 3x24 a nivel de CD distal con el siguiente resultado



Terapéutico:

Se finaliza con implante de nuevo DES 3.5x26 en tercio medio de CD



Resultado angiográfico final:

